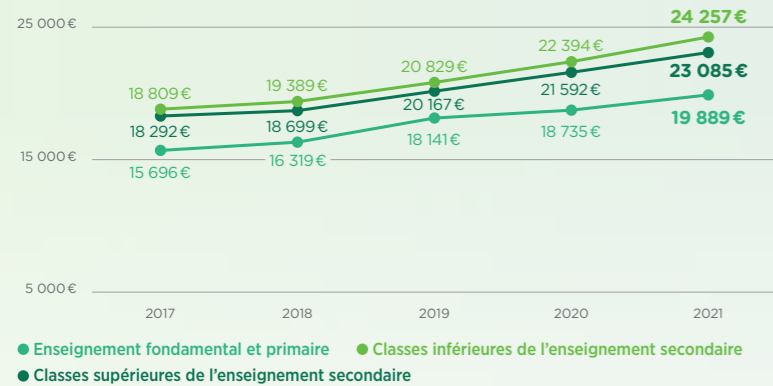


NOMBRE D'ENSEIGNANTS (dans l'enseignement public)



Remarque : Chiffres prévisionnels de la rentrée 2024/2025.

DÉPENSES MOYENNES EN MATIÈRE D'ÉDUCATION PAR ÉLÈVE



Remarque: Eurostat (2024). Public expenditure on education per pupil/student based on FTE by education level and programme orientation. Consulté le 5 mars 2025 sur https://ec.europa.eu/eurostat/databrowser/view/educ_uoe_fine09/default/table?lang=en&category=educ.educ_uoe_fin.educ_uoe_fine. Valeurs en euros, non ajustées à l'inflation.

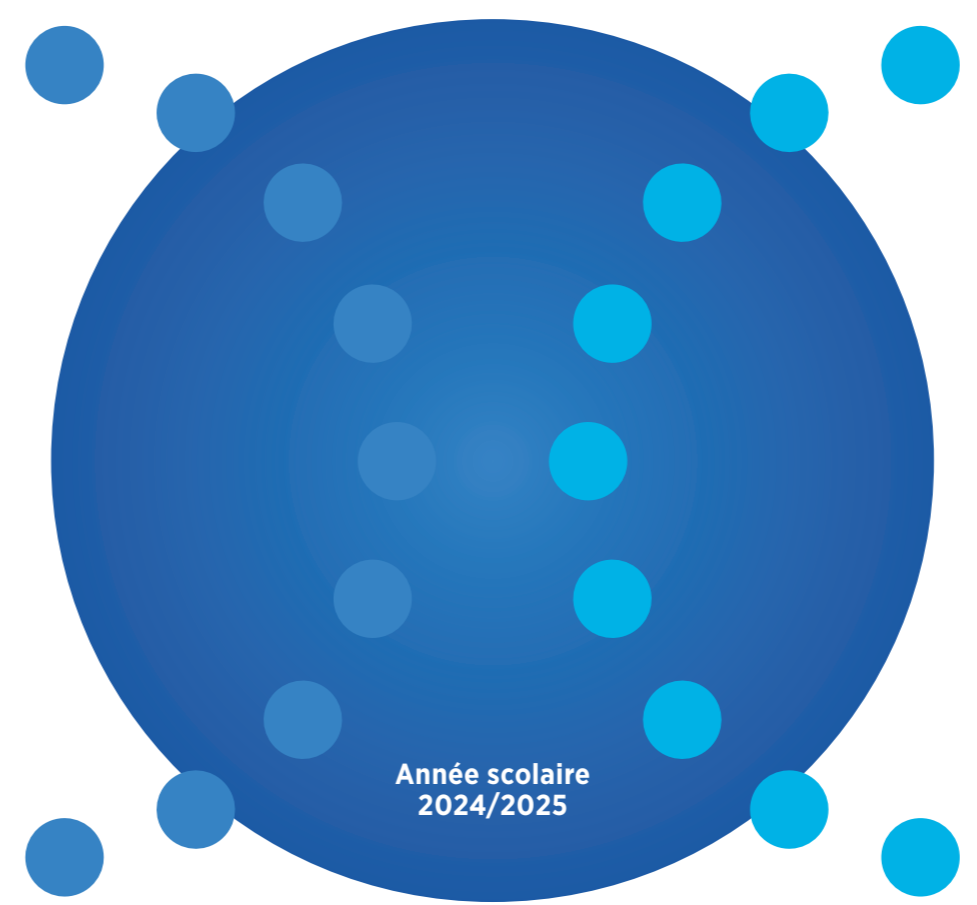
6,8%

Taux d'élèves sortant de l'enseignement public sans diplôme en 2022/2023.

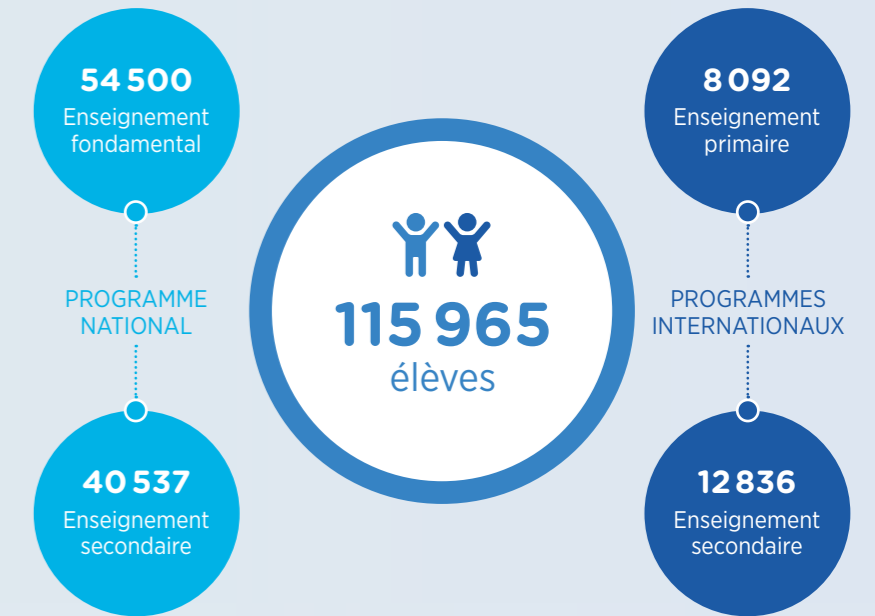
La moyenne de l'Union européenne se situe à 9,5%.

Remarque: Eurostat (EU-LFS). code de données en ligne [edat_ifse_14]. Note: l'indicateur couvre les élèves de 18-24 ans ayant atteint le niveau CITE 2 au plus et qui ne sont plus dans l'éducation et la formation, qu'elle soit formelle ou non formelle.

L'enseignement au Luxembourg en chiffres



NOMBRE D'ÉLÈVES



NOMBRE D'ÉTABLISSEMENTS SCOLAIRES

Enseignement fondamental et primaire

Publics **171** Privés **14**

Enseignement secondaire

Publics **41** Privés **12**

Remarque : Les Écoles européennes Luxembourg I et Luxembourg II, destinées en priorité aux enfants des personnels des institutions européennes, sont comptabilisées dans les établissements privés.

Publications statistiques

Enseignement fondamental
Enseignement secondaire classique
Enseignement secondaire général

Contact

Ministère de l'Éducation nationale, de l'Enfance et de la Jeunesse
SCRIPT, Service de coordination de la recherche et de l'innovation pédagogiques et technologiques

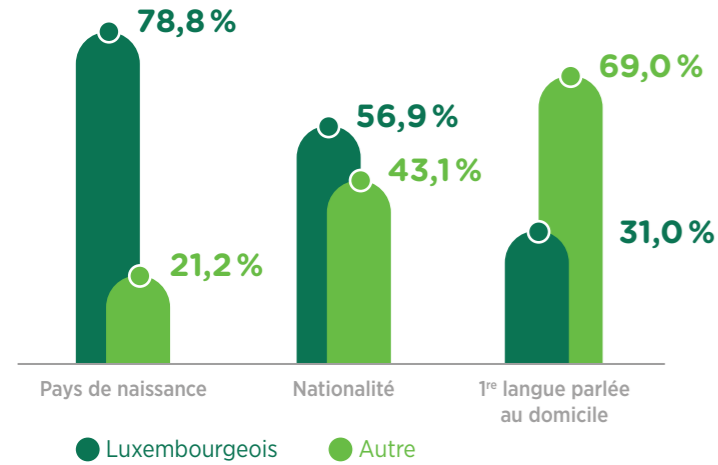
eduPôle Clausen
L-2926 Luxembourg
Tél.: (+352) 247 85960
statistiques@men.lu
edustat.lu
dashboard.edustat.lu

Date de publication: mars 2025

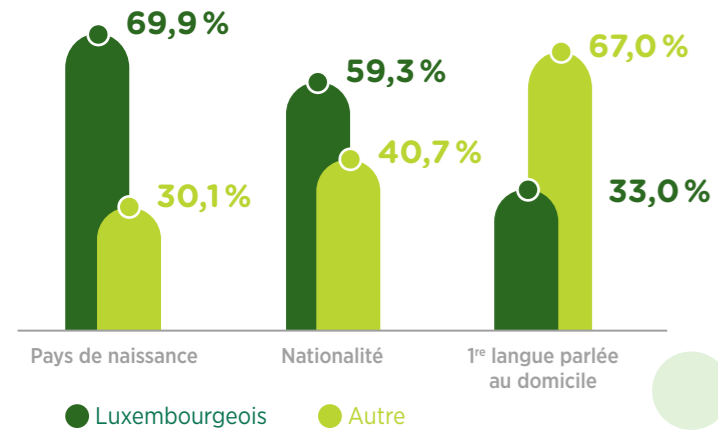


CONTEXTE LANGAGIER ET MIGRATOIRE DES ÉLÈVES – PROGRAMME NATIONAL ET INTERNATIONAL PUBLIC

Enseignement fondamental et primaire



Enseignement secondaire



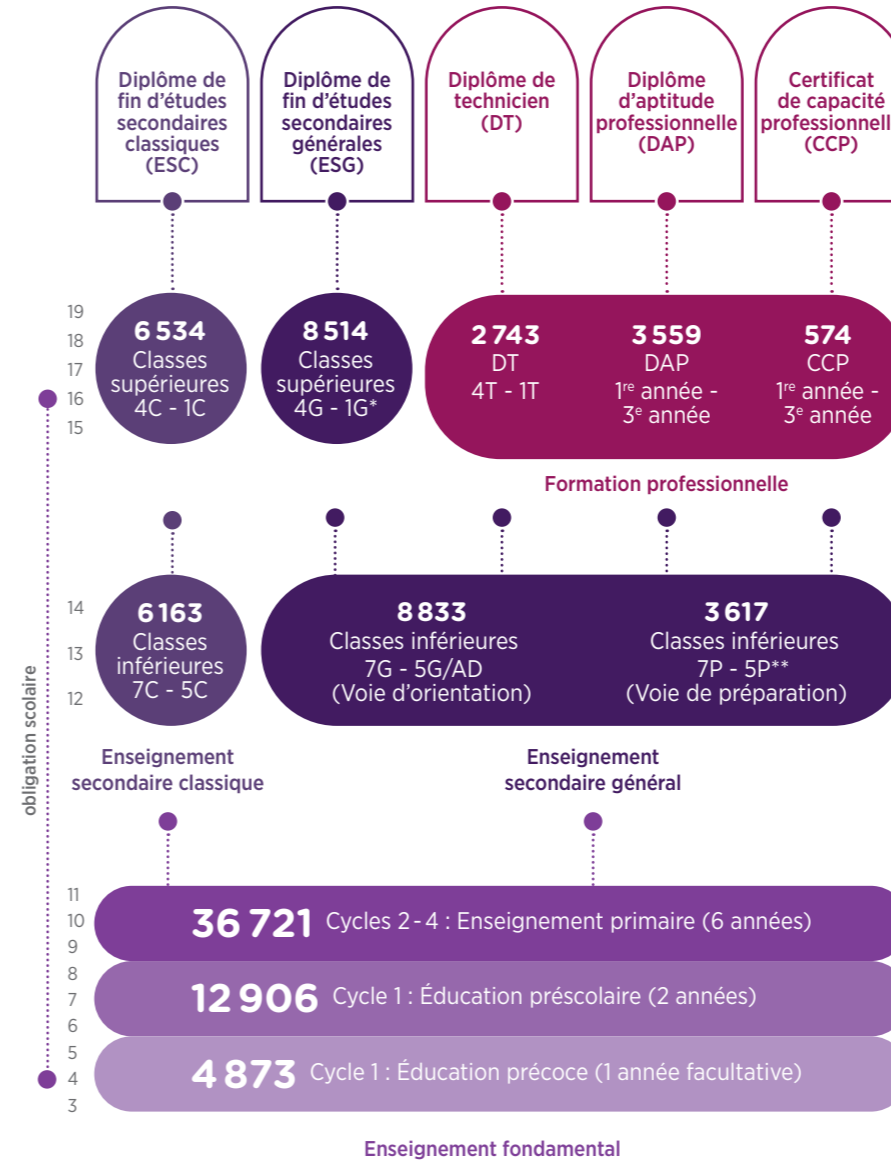
ÉLÈVES DANS LES ÉTABLISSEMENTS PUBLICS – PROGRAMME INTERNATIONAL

7,4%
8 568 élèves



ÉLÈVES DANS LES ÉTABLISSEMENTS PUBLICS ET PRIVÉS – PROGRAMME NATIONAL

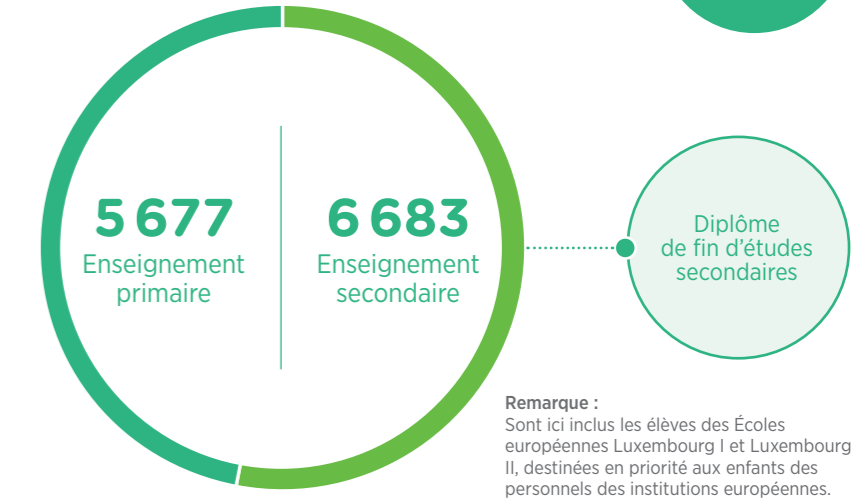
81,9%
95 037 élèves



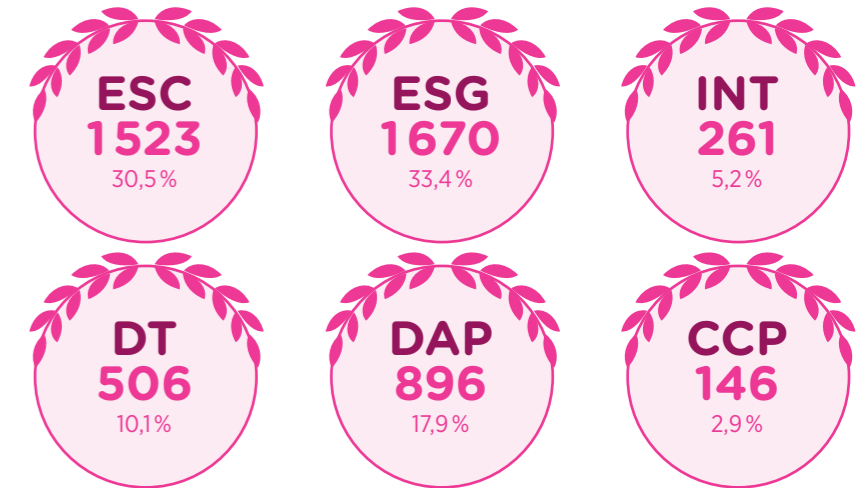
* S'y ajoute l'année terminale (1SGED) à la section de la formation de l'éducateur.
** Ce chiffre inclut les élèves des classes d'accueil, CLIJA, d'insertion professionnelle et les classes spéciales.

ÉLÈVES DANS LES ÉTABLISSEMENTS PRIVÉS – PROGRAMME INTERNATIONAL

10,7%
12 360 élèves



DIPLÔMES ET CERTIFICATS DÉLIVRÉS EN 2023 / 2024 (établissements publics et privés)



Remarque : Les élèves ayant obtenu un diplôme de l'enseignement germano-luxembourgeois sont inclus dans les diplômes ESC et les élèves de l'enseignement européen, international anglophone et international sont comptabilisés dans les diplômes INT.